

# Data Logger

## TLOG-1100, PC를 이용한 자동온도 기록 장치

### TLOG-1100

6Ch의 Thermocouple 신호를 비롯한 mV를 Data로 변환하여 PC에서 기록할 수 있는 DAQ모듈입니다

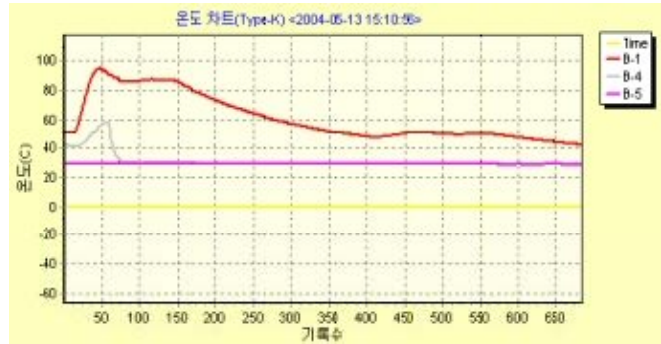


<TLOG-1100 외관>

- 저렴한 온도기록용도의 제품
- Isolation이 요구되는 환경에 적합 (통신선이 Isolation 되어 있음)
- 채널별 mV 및 온도 LCD 화면표시
- PC에서 제어 가능한 D/O Relay 1개
- \* LCD 화면표시는 공장 출고시 K-Type 온도표시로 고정됨  
mV 및 타 열전대 타입의 표시는 요청에 따라 제작 가능

### TLOG-1100 PC 프로그램(SDLog)의 기능


- K, T, J 타입 Thermocouple 온도 자동 변환
- 실시간 데이터 차트 표시 및 백업
- 원격 네트워크 상에서 실시간 데이터 수집 가능
- 상한 하한 알람: 경고음 및 화면 색변화
- 12채널 동시 측정 가능 (2개의 보드와 2개의 직렬포트 사용 시)
- 엑셀, 텍스트 파일로 저장
- 데이터 샘플링 간격 조절
- 차트 그림 클립보드 저장, 스냅 샷 그림파일 저장
- 다양한 차트 표시 형식 지원 (Y: mV, °C, X :Count, hh:mm:ss, sec)
- 편리한 데이터 관리 및 열람 기능
- 조회 시 데이터 서브 샘플링 가능



<SDLog 프로그램의 실행 예>

### TLOG 제품사양

일반사양	크기: 139 x 86 x 35 mm, 전원: 12V/300mA, 사용온도: -20°C ~ 50°C	
입력 채널수	6ch + 상온측정 1ch	
입력신호	Thermocouple기전력 ADC Chip PGA설정	
Thermocouple 타입 및 측정온도범위	K-Type: -200 ~ 1200°C, T-Type: -200 ~ 350°C, J-Type: -40 ~ 1200°C,	
유효 해상도	24bit ADC, Thermocouple 모드에서 유효치 19bit	
주요부품	MCU: PIC16F876-I/SP, Thermister Sensor: AD22100AR,	ADC: Burr-Brown ADS1241E Voltage Reference: MCP1525T
제품구성	1. TLOG-1100 모듈	*** Option 사양
	2. SDLog 프로그램 CD	- shielded RS-232C Cable
	3. RS-232C Cable	'- Thermocouple
	4. 12V DC 어댑터	

 DAE YOUNG CORPORATION

대 영 상 사

TEL.:0505-922-1074 FAX.:0505-922-1075

<http://www.daeyoungco.com>